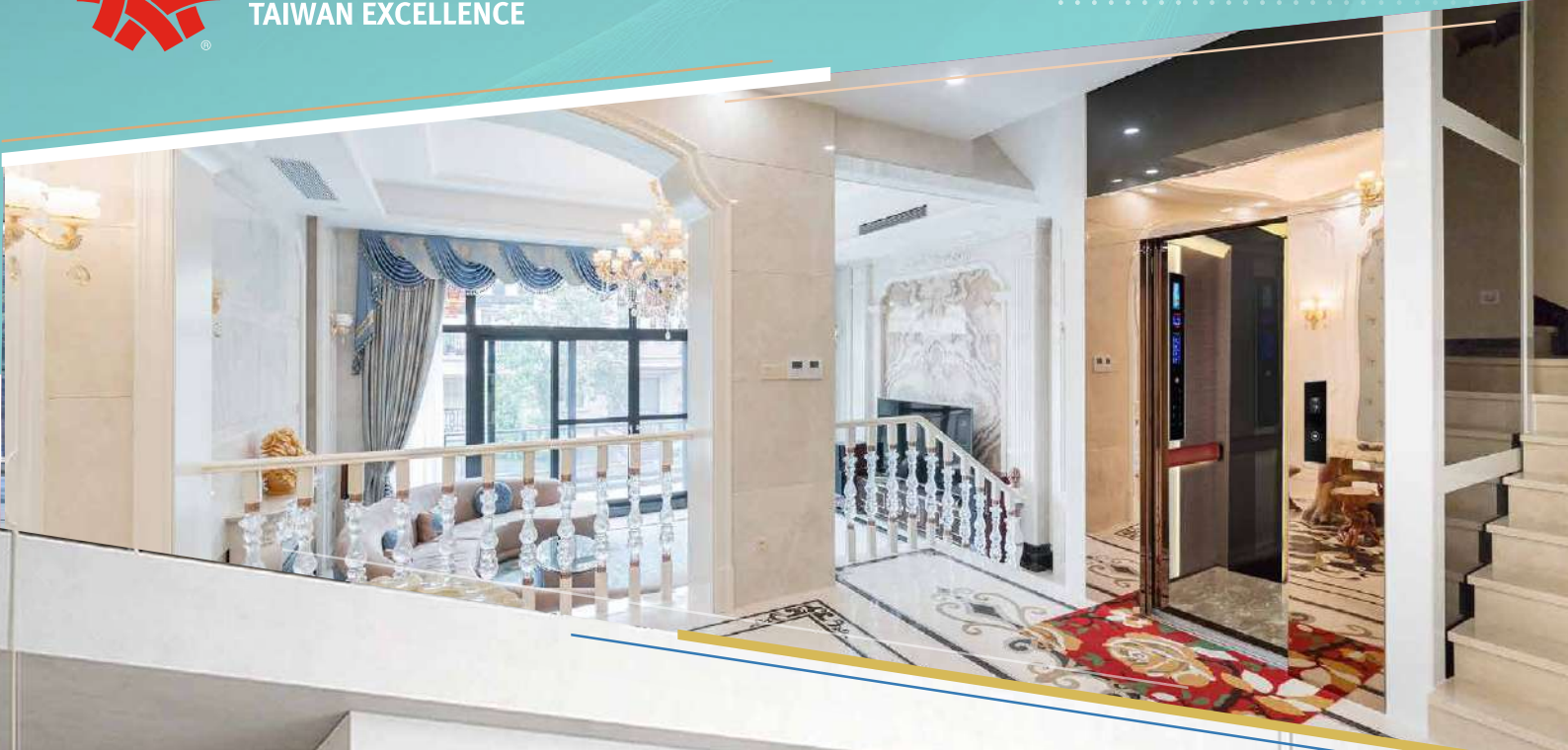




台灣精品
TAIWAN EXCELLENCE



HOME
LIFT



www.sakuralift.com.tw

櫻花電梯股份有限公司

SAKURA

INDEX

03 我們特色及角架型景觀梯

09 時尚風家庭電梯

25 門型樣式選擇

27 材質及地板選擇

29 加值功能說明

31 選用配備展示

33 設計需求說明





與日本合資成立公司，品質、技術、服務與日本同步

總社在日本東京的「櫻花電梯日本株式會社」是一個行銷國際的電梯公司，大田英紀為總社社長，與台灣的公司合資成立台灣櫻花電梯股份有限公司，行銷市場橫跨日本、新加坡、東南亞、中東、北美洲、中南美及非洲等三十餘國，並分別於多個國家地區成立了分支機構(含日本、台灣、新加坡、香港、中國大陸、印尼、美國關島等)。

德國認證公司最高A級節能證

內政部登記第一類專業廠商

整機+UCMP 通過日本認證

通過歐盟 CE 認證





您會選擇櫻花電梯的理由：

經過全世界各國認證的試煉

櫻花電梯市場橫跨日本、新加坡、東南亞、中東、北美洲、中南美及非洲等三十餘國，產品都通過歐盟 CE、日本以及各個國家自訂的整機認證標準。

依您的需求提供最佳的解決方案

櫻花電梯有全國陣容最龐大的設計團隊，可以提供您各種不同的解決方案，滿足您對電梯各種不同的需求。

為您客製化裝潢設計

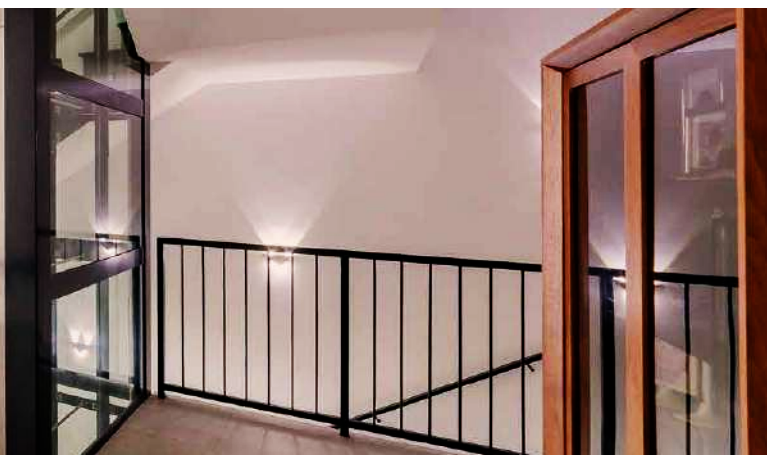
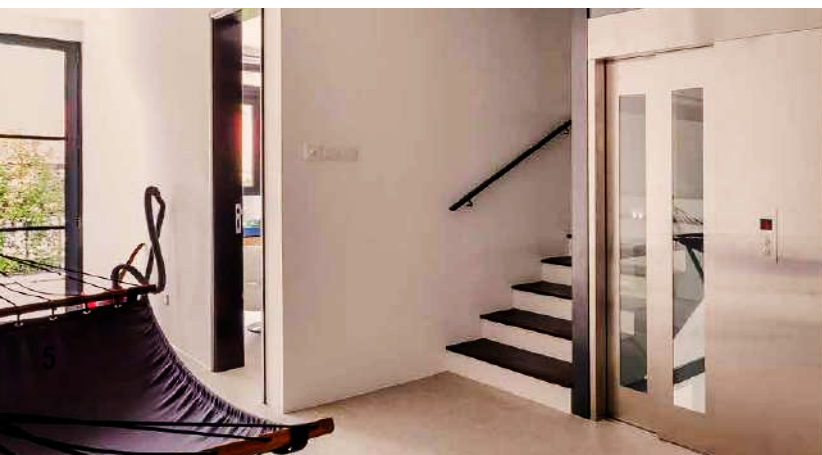
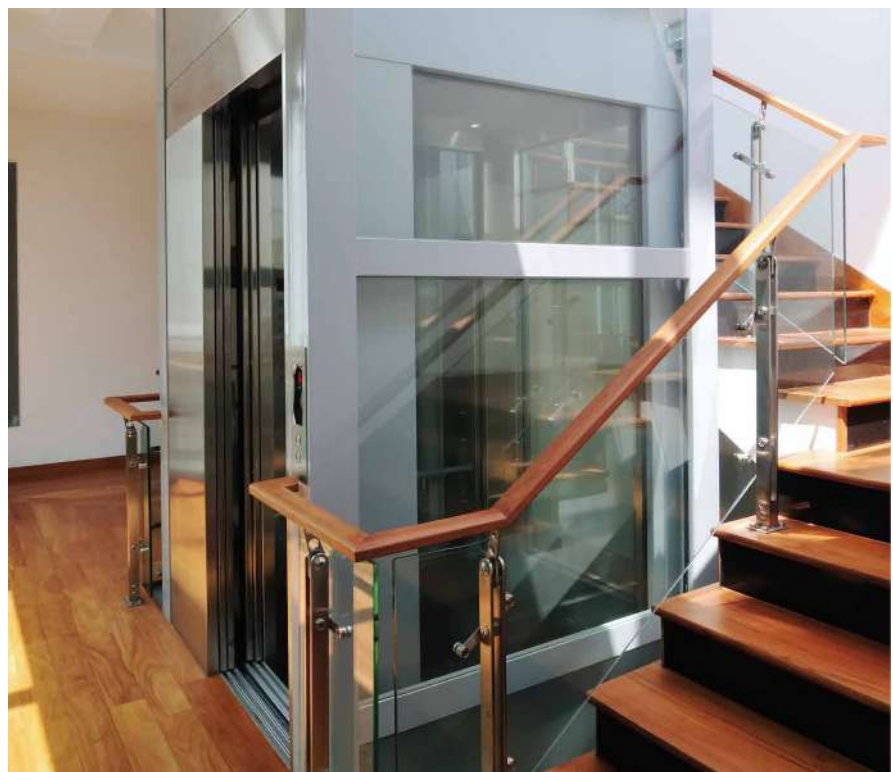
專業的藝術設計人才，可以將電梯的裝潢搭配您的室內設計，使電梯成為室內造景的一部分。

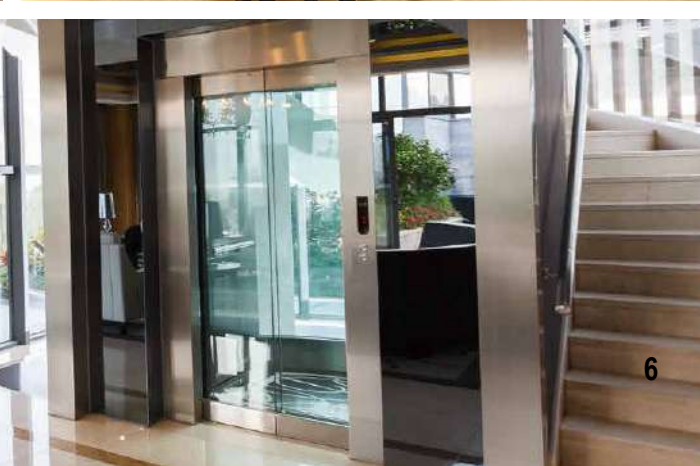
在任何的狀況下都保護您的安全

歐、美、日等國家法規才有的 UCMP(電梯暴衝防治系統)。專利的電梯故障關人自動通報系統 (GSM)、淹水感知系統，日本原裝進口的 (P+S 波) 地震感知系統，二合一光幕。



結合日本尖端科技，安全與品質與日本同步





一體成型 HAL 電梯 不只是電梯，更是藝術品



- 型式：無機房
- 適用載重範圍：450 公斤以下
- 速度：30 公尺 / 分鐘
- 停樓數：6 停樓
- 行程：18 公尺
- 昇降道牆面材質：膠合玻璃或鋁合金板
- 昇降道鋁合金角架顏色：依客戶的需求烤漆



特點

電梯與昇降道結合為一整體，所有組件都在工廠製造，再到工地組裝，現場不再需要蓋 R.C 或鋼構昇降道。

優點

節省空間、節省成本、造型美觀現代感、舊屋增加電梯時避免昇降道施工時的髒亂及干擾。

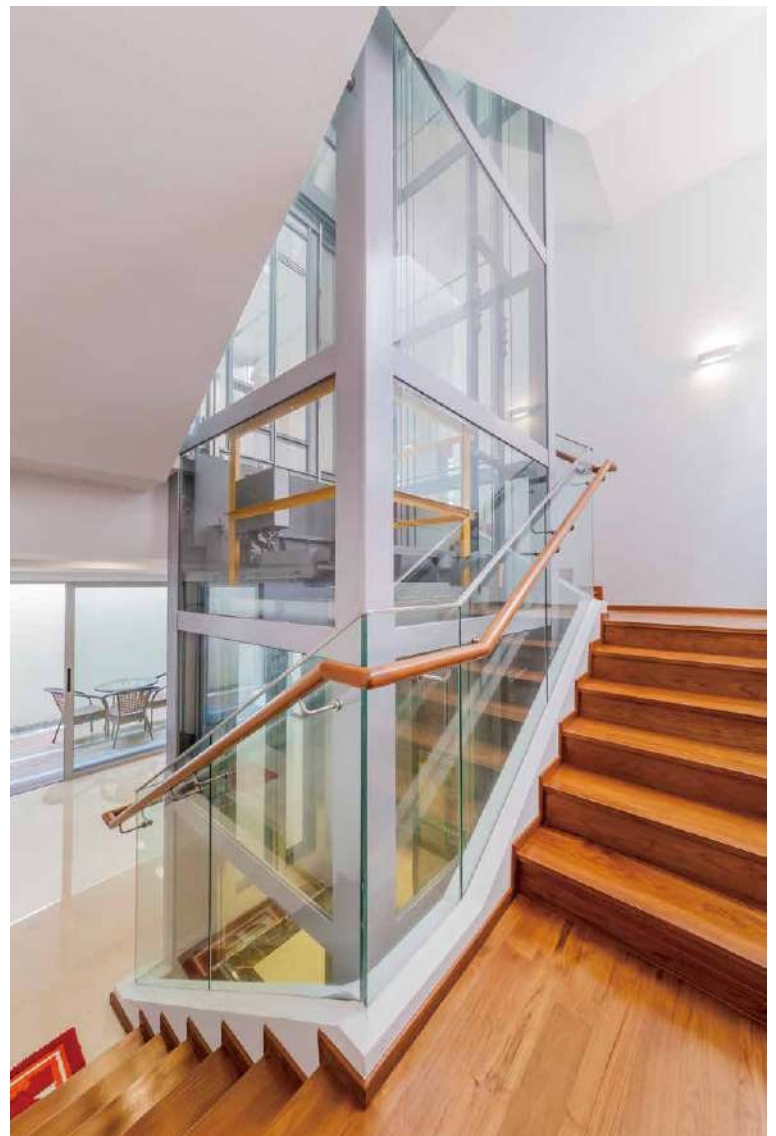


櫻花一體成形電梯

- ◆ 一體成形、後現代化美感
- ◆ 視覺穿透，顯得空間敞亮
- ◆ 昇降道、電梯在工廠製造
- ◆ 節省 30 公分 RC 厚度
- ◆ 不用再花昇降道裝潢費用
- ◆ 無灌漿，對住戶干擾最少



新加坡電梯結構認證



G9無機坑電梯



台灣精品 2018
TAIWAN EXCELLENCE

本產品榮獲台灣精品獎

新商品

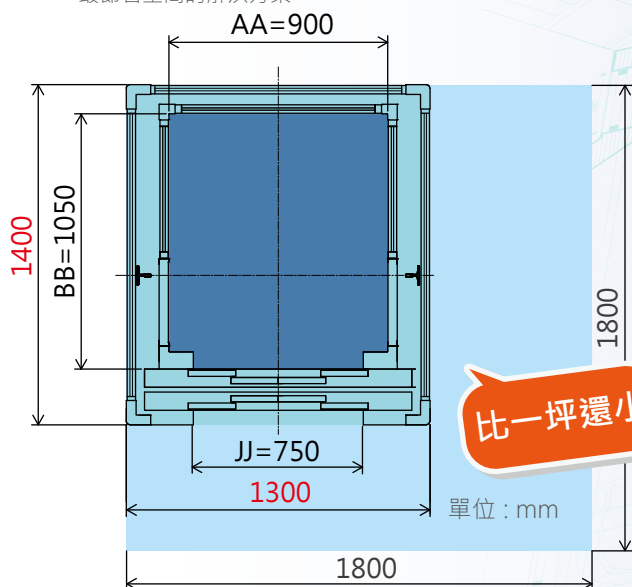
130cm

只要半坪(130X140cm)的地方
就可以幫您裝一台電梯

- 因為無機坑，所以不會“犯”到地樑、基礎或化糞池
- 與日本市場同步、授權在台設計、製造

高度緊湊的設計節約了空間

SAKURA居家電梯最大特點之一，占用最小的建築空間，給客戶提供最大的使用空間。獨特的驅動和結構設計使我們的產品優勢無與倫比。無論您的住宅是怎麼樣的結構，我們的家居電梯都能給您提供最節省空間的解決方案。



最低15cm
無機坑電梯

140cm



做最有效的空間利用，讓輪椅使用者或行動不便者，也能享受搭乘樂趣

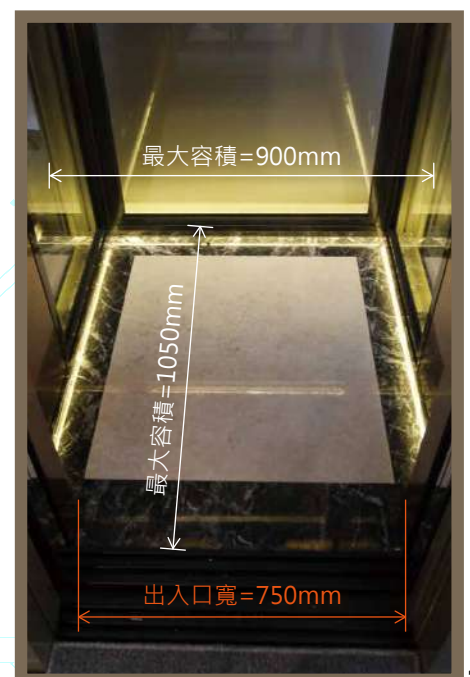
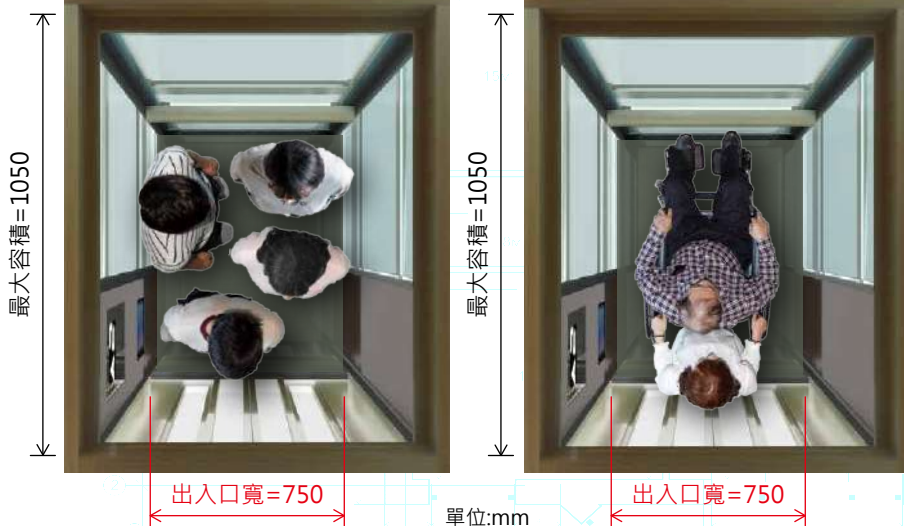
昇降路平面圖

4人共乘

輪椅行動不便者乘坐

最大容積=900

最大容積=900



G9無機坑電梯



如電梯無人操作時，自動回歸該樓層，方便該樓乘客使用。

櫻花電梯十分注重客戶乘坐電梯的舒適和空間感，提供多樣的車廂裝潢，以及快速高品質的客戶化訂制。



為方便客戶即時了解操作說明，以及正確的電梯使用方法，也能了解電梯的維安保養方式，可以和維修人員排定檢修行程。



語音系統



觸控螢幕



電梯設定

觸控面版 / LCD多媒體顯示

COP

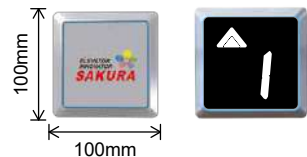


I-TOUCH智慧型操作面板



大型操作按鈕-人性化設計

外面板大方鍵 外面板顯示螢幕



櫻花電梯專利研發附合人體工學，方便給家人使用，即使手上有物品，也能使用電梯，是很好的功能。

G9無機坑電梯規格表

| 升降道型式 | | HAL(鋁合金升降道) | | | | HRC(混凝土/鋼構升降道) | |
|--------------|---|-------------------------------------|---------------------|------------------|---------------------|----------------|---------------------|
| 型號 | | HAL-G9-S | HAL-G9-S (前後出入口) | HAL-G9-E | HAL-G9-E (前後出入口) | HRC-G9-E | HRC-G9-E (前後出入口) |
| 基本資料 | 額定載重(KG) | 320 | 320 | 400 | 320 | 400 | 320 |
| | 額定速度(M/min) | 20 | | | | | |
| | 最大行程(M) | 15 | | | | | |
| | 傳動方式 | 強制曳引無機房式 | | | | | |
| | 開門方式 | 2CO(四片中央對開自動式) | | | | | |
| 車廂尺寸 | 寬(W)*深(D)*高(H) | 900*1050*2200 | | | | | |
| 出入口尺寸 | 寬(W)*高(H) | 750*2000 | | | | | |
| 技術參數 | 馬達KW(HP) | 4KW(5.3HP) | | | | | |
| | 鋼索(數量/直徑) | 2*8mm | | | | | |
| | 導軌 | 8K | | | | | |
| | 掛捲比 | 1 : 1 | | | | | |
| | 電源需求 | 單相 220V 30A | | | | | |
| 升降道尺寸 | 預留尺寸(W*D) | 1350*1450 | 1350*1570 | 1350*1450 | 1350*1570 | 1300*1350 | 1300*1500 |
| 機坑(Pit) | 地板材質:塑膠地磚 | 150 | | | | | |
| | 地板材質:大理石 | 200 | | | | | |
| 頂層高度(O.H) | 主機側置式(左側/右側) | 2800<O.H<3300 (需另置動力箱1300*350*1100) | | | | | |
| | 主機上置式 | O.H>3300 (動力箱置於升降道上方) | | | | | |
| 車廂 意匠設計 | 前壁板 | 亂紋(抗指紋)鍍玫瑰金 | | 壁板 | 化妝鋼板+鏡面不銹鋼 | | |
| | 內門框 | 亂紋(抗指紋)鍍玫瑰金 | | 內門框 | 鏡面不銹鋼 | | |
| | 車廂門 | 鏡面不銹鋼+框玻璃 | | 車廂門 | 化妝鋼板+玻璃視窗 | | |
| | 三側展望 | 5t+3t+0.76(膠合強化玻璃) | | 扶手 | 亮面不銹鋼造型扶手 | | |
| | 扶手 | 鋁合金皮革包覆+LED燈 | | 天井 | 間接照明+LED燈 | | |
| | 天井 | 間接照明LED燈 | | | | | |
| | 踢腳板 | 間接照明LED燈 | | | | | |
| | 外裝板 | 鋼板烤漆+可調色氣氛LED燈 | | | | | |
| 出入口 意匠設計 | 門框 | 鋼板烤漆 | | 化妝鋼板 | | | |
| | 乘場門 | 鋼板烤漆+框玻璃 | | 化妝鋼板+玻璃視窗 | | | |
| 操作盤 | 車廂操作盤 | i-touch 智慧型液晶顯示面板 | | 亂紋不銹鋼鍍金鈦+鏡面壓克力 | | | |
| | 乘場操作盤 | LCD 顯示+大按鈕 | | LCD 顯示+大按鈕 | | | |
| 昇降道 | 支持立柱+環樑 | 鋁合金烤漆 | | | | 由客戶負責 | |
| | 封板 | 膠合強化玻璃: 5t+5t+0.76 (單面茶色) | | 鋼板烤漆/化妝鋼板/業主自行負責 | | | |
| 圖號 | 主機側置式(左側/右側) | E61-C140 | E61-C151-B | E61-C144 | E61-C151-B | E61-C141-A | E61-C149 |
| | 主機上置式 | E61-C143 | E61-C149-B | E61-C142 | E61-C149-B | E61-C145 | E61-C149-A |
| 標準安全 配備功能 | 主機電磁制動機、調速機、瞬間式剎車器、機坑緩衝器、內外門連鎖及連動裝置、鋼索張力偵測系統、鋼索防脫裝置、電源異常保護裝置、超載警示功能、光幕式安全門邊、上下終端減速及極限停止開關、室內電話、停電緊急照明、UPS不斷電系統等等。其他標準功能參閱目錄標準功能表。 | | | | | | |

Product Model

SHS

002

尊榮型

Prestige

規格表 Specification

| | |
|-----|-------------------------------|
| 前側 | 化妝鋼板 LG-01 |
| 左側 | 化妝鋼板 LG-01 + LNA-14 + LG-01 |
| 右側 | 化妝鋼板 LG-01 + LNA-14 + LG-01 |
| 後側 | 化妝鋼板 LG-01 + 鏡面蝕刻 + LG-01 |
| 扶手 | 兩側亮面不鏽鋼 + 中間花梨木紋 |
| 燈具 | 節能 LED 燈 |
| 轎頂 | 化妝鋼板 LG-01 + LG-04 |
| 轎門 | 化妝鋼板 LG-01 |
| COP | 尊榮型(鏡面鍍黑不鏽鋼 + LED顯示螢幕 + 實體按鈕) |
| 地板 | PVC地磚 |



LG-01



LNA-14

HOP / COP



外叫面板顯示
[SHP018]



外叫面板大方鍵
[SHP017]



車廂操作面板
[SCP004-1]



產品特點 Feature

- 照明 -



LED照明

省電式LED照明·節約又省電

- 扶手 -



高質感平型扶手

搭乘電梯安全輕鬆無負擔

- 出風口 -



風扇

調節廂內空氣·舒適又透氣

- 安全感應門邊 -



紅外線感應

自動偵測異物·確保安全

- 電源系統 -



UPS不斷電系統

不斷電系統·安心有保障

- 預設樓層 -



樓停預設

無人時·自動回歸預設樓層

※本型錄內容僅供參考·若有差異·請以實品為主

Product Model

SHS

007

星爵型

Star Lord



規格表 Specification

| | |
|-----|------------------------------------|
| 前側 | 亂紋不鏽鋼 |
| 左側 | 化妝鋼板 LHG-9401 + LNA-14 + LHG-9401 |
| 右側 | 化妝鋼板 LHG-9401 + LNA-14 + LHG-9401 |
| 後側 | 化妝鋼板 LHG-9401 + 鏡面鍍黑不鏽鋼 + LHG-9401 |
| 扶手 | 皮革扶手 |
| 燈具 | 節能LED燈 |
| 轎頂 | 化妝鋼板 LNA-14 + 鏡面鍍黑不鏽鋼 |
| 轎門 | 化妝鋼板 LHG-9401 |
| COP | 豪華型(鏡面玻璃 + LCD彩色螢幕 + 觸控式按鈕) |
| 地板 | PVC地磚 |



LHG-9401



LNA-14



HOP / COP



乘場操作面板
[SHP015]

直撥電話

風扇調節

觸控按鈕

車廂操作面板
[SCP012-2]



產品特點 Feature

- 照明 -



LED間接照明

省電式LED照明·節約又省電

- 扶手 -



高質感皮革扶手

搭乘電梯安全輕鬆無負擔

- 插座 -



單相插頭

低能耗·單相插頭運行

- 電源系統 -



UPS不斷電系統

不斷電系統·安心有保障

- 預設樓層 -



樓停預設

無人時·自動回歸預設樓層

※本型錄內容僅供參考·若有差異·請以實品為主

Product **Model**

SHS

008

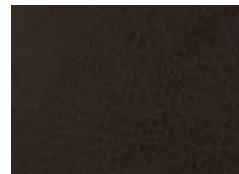
金 璽 型

Golden Seal

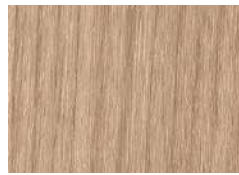


規格表 Specification

| | |
|-----|---------------------------------|
| 前側 | 髮紋不鏽鋼 |
| 左側 | 化妝鋼板 LC-108 + LW-6920 + LC-108 |
| 右側 | 化妝鋼板 LC-108 + LW-6920 + LC-108 |
| 後側 | 化妝鋼板 LC-108 + 茶晶玻璃間接照明 + LC-108 |
| 扶手 | 兩側不鏽鋼鍍金+中間花梨木紋 |
| 燈具 | 節能LED燈 |
| 轎頂 | 化妝鋼板 LW-6920 + LG-04 |
| 轎門 | 化妝鋼板 LC-108 |
| COP | 豪華型(鏡面黑玻璃 + LCD彩色螢幕 + 觸控式按鈕) |
| 地板 | PVC地磚 |



LC-108



LW-6920

HOP / COP



乘場操作面板
[SHP015]



直撥電話

風扇調節

觸控按鈕

車廂操作面板
[SCP012-2]



產品特點 Feature

- 照明 -



LED間接照明

省電式LED照明·節約又省電

- 扶手 -



高質感平型扶手

搭乘電梯安全輕鬆無負擔

- 插座 -



單相插頭

低能耗·單相插頭運行

- 電源系統 -



UPS不斷電系統

不斷電系統·安心有保障

- 預設樓層 -



樓停預設

無人時·自動回歸預設樓層

※本型錄內容僅供參考·若有差異·請以實品為主

Product **Model**

SHS

009

科技型

Contemporary



| 規格表 Specification

| | |
|-----|-------------------------------|
| 前側 | 化妝鋼板 LNA-14 |
| 左側 | 化妝鋼板 LNA-14 |
| 右側 | 化妝鋼板 LNA-14 |
| 後側 | 化妝鋼板 LNA-14 |
| 扶手 | - |
| 燈具 | 節能LED燈 |
| 轎頂 | 化妝鋼板 LNA-14 + LG-04 |
| 轎門 | 化妝鋼板 LNA-14 |
| COP | 科技型(鏡面鍍黑不鏽鋼 + LED顯示螢幕 + 實體按鈕) |
| 地板 | PVC地磚 |



LG-04



LNA-14

HOP / COP



外叫面板顯示
[SHP018]



外叫面板大方鍵
[SHP017]



車廂操作面板
[SCP004-2]



產品特點 Feature

- 照明 -

LED照明
省電式LED照明·節約又省電

- 出風口 -

風扇
調節相內空氣·舒適又透氣

- 安全感應門邊 -

紅外線感應
自動偵測異物·確保安全

- 電源系統 -

UPS不斷電系統
不斷電系統·安心有保障

- 預設樓層 -

樓停預設
無人時·自動回歸預設樓層

※本型錄內容僅供參考·若有差異·請以實品為主

Product **Model**

SHS

010

華麗型

Luxurious

規格表 Specification

| | |
|-----|------------------------------|
| 前側 | 化妝鋼板 LNW-24 |
| 左側 | 化妝鋼板 LNW-24 + LNA-14 |
| 右側 | 化妝鋼板 LNW-24 + LNA-14 |
| 後側 | 化妝鋼板 LNW-24 |
| 扶手 | 亮面不鏽鋼 |
| 燈具 | 節能 LED燈 |
| 轎頂 | 化妝鋼板 LNW-24 + LNA-14 |
| 轎門 | 化妝鋼板 LNW-24 |
| COP | 標準型(鏡面黑壓克力 + LCD單色螢幕 + 實體按鈕) |
| 地板 | PVC地磚 |



LNW-24



LNA-14

HOP / COP



外叫面板顯示
[SHP018]



外叫面板大方鍵
[SHP017]



車廂操作面板
[SCP013]





產品特點 Feature

| | | | | | |
|---|---|---|--|--|---|
| - 照明 - | - 扶手 - | - 出風口 - | - 安全感應門邊 - | - 電源系統 - | - 預設樓層 - |
|  <p>LED照明 省電式LED照明·節約又省電</p> |  <p>高質感平型扶手 搭乘電梯安全輕鬆無負擔</p> |  <p>風扇 調節廂內空氣·舒適又透氣</p> |  <p>紅外線感應 自動偵測異物·確保安全</p> |  <p>UPS不斷電系統 不斷電系統·安心有保障</p> |  <p>樓停預設 無人時·自動回歸預設樓層</p> |

※本型錄內容僅供參考·若有差異·請以實品為主

HOP / COP [選配]



[SHP018]



[SHP017]



[SHP004]



[SHP006]



[SHP005]



[SHP015]

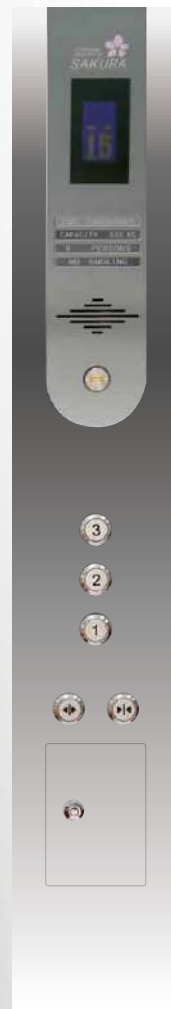
HOP / COP [選配]



[SCP012-2]



[SCP004-1]



[SCP005]



[SCP015]



[SCP013]

乘場門樣式

玻璃門板



LSE-005 大玻璃



LSE-006 框玻璃



LSE-007 全玻璃
(適用中開門)

標準門板



LSE-01 無孔門板



LSE-02 長孔門板

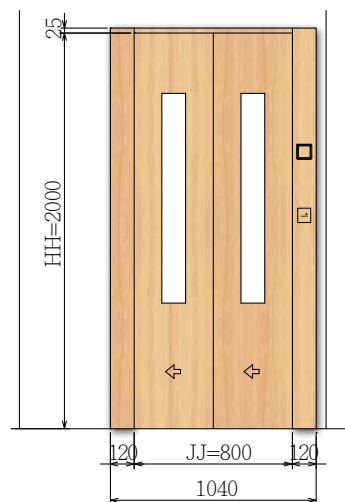
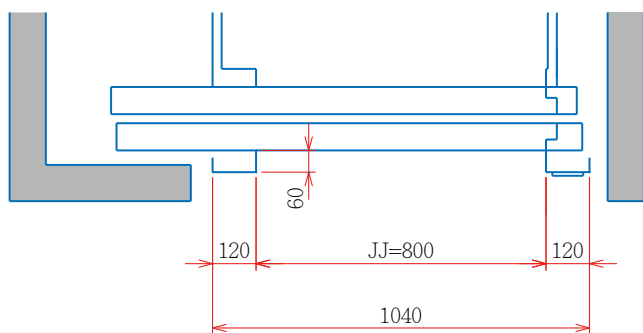


LSE-03 方孔門板

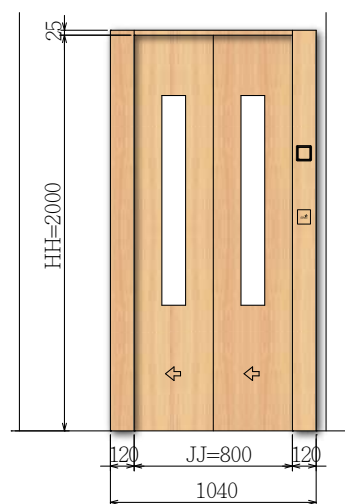
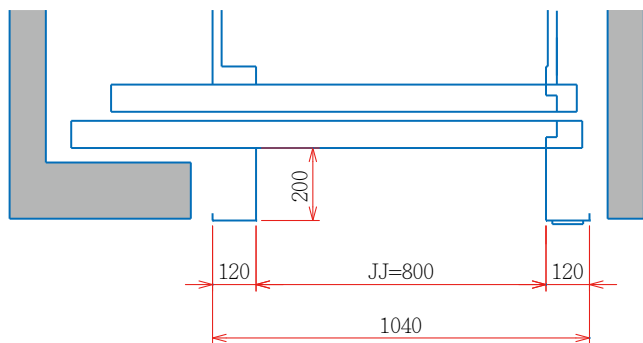


LSE-04 橫孔門板

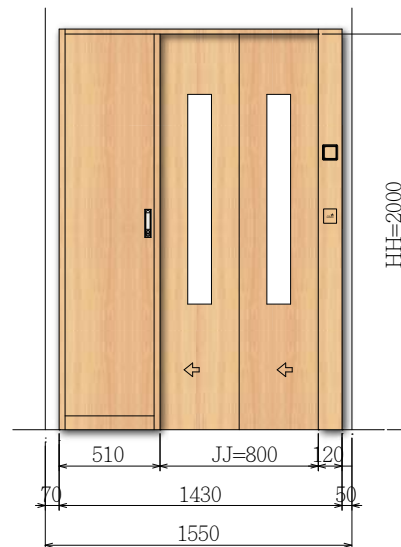
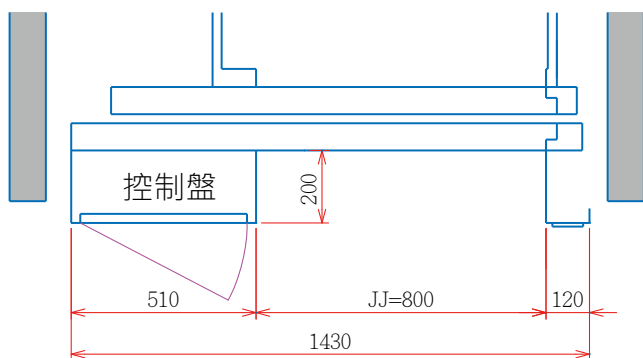
標準框 JSE-01



大框 JSE-02



維修框 JSE-03



材質選色表

化妝鋼板



LG-01



LG-04



LNA-24



LNW-1



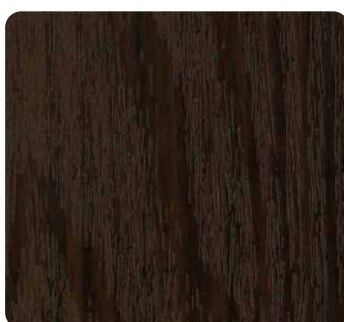
LNA-14



LC-14



LNA-15



LNW-24



LW-6920



LNA-18



LC-108



LW-9284

地板樣式



X-7223



X-7210



X-7211



X-853



X-859



X-860

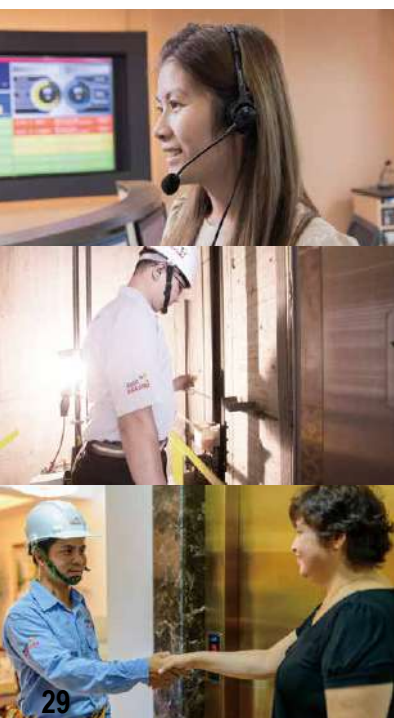
安全配備

選配

SMS遠端通報電梯故障通報中控系統

● 電梯監控

即時電梯監控系統，在電梯停用、異常、或關人時，進行此訊息的通報。



台灣精品 2018
TAIWAN EXCELLENCE

本產品榮獲台灣精品獎

電梯故障通報中心

智慧型電梯故障、關人自動通報救援系統

櫻花電梯智慧型GSM系統，在電梯故障時會自動以簡訊通知家人、管理室、維修人員及本公司的全省各區的監控中心。



櫻花電梯監控中心



維護人員



大樓管理部



親友家人



電梯會自動偵測
並立即自動通報
安全百分百!



GSM

+

SMS

電梯故障或關人，你不用打電話

安全配備

選配

UCMP

不再恐懼電梯暴衝的意外
會發生您的身上



櫻花UCMP偵測車廂不正移動
超過7.5CM即會啟動暴衝防治
功能，讓車廂不再移動。

「暴衝防治系統的機制」

在電梯門開時，如車
廂移動超過7.5公分

UCMP的位置檢測器
偵測到此不正常移動

UCMP的獨立控制器
啟動防治機制

馬達雙煞車啟動
或
備用鋼索夾繩器啟動

立即防治車廂繼續移動

乘客安全撤出

ROPE GRIPPER



UCMP CONTROLLER

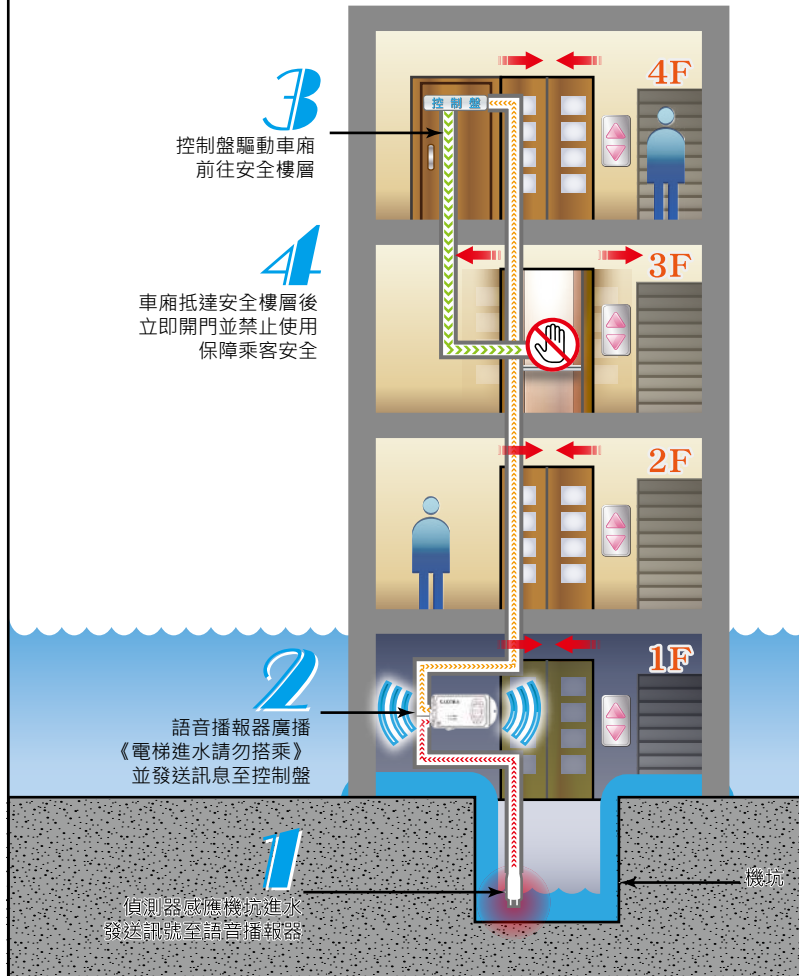


PM MOTOR

選配

淹水感知器

淹水不再是問題



榮獲多國專利，台灣獨家新發售



二合一光幕

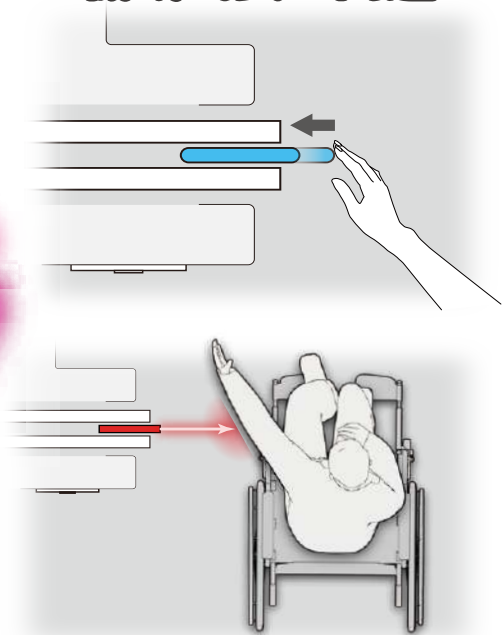
標配

地震感知器

保障雙倍、安全雙倍

日本原裝進口、櫻花獨家代理

機械式安全門邊



紅外線光幕

二合一安全門邊



電梯使用中發生地震

- 感知器偵測到P震波
- ↓ 感知器判定震波等級
- ↓ 語音播報+顯示地震發生
- ↓ 立即最近樓停靠+開門
- ↓ 電梯停止運作
- 劇烈S波到達
- ↓ 人員脫困可進行避難
- 地震過後
- ↓ 電梯自我檢測OK-重新啟動
未啟動-待保養人員檢測

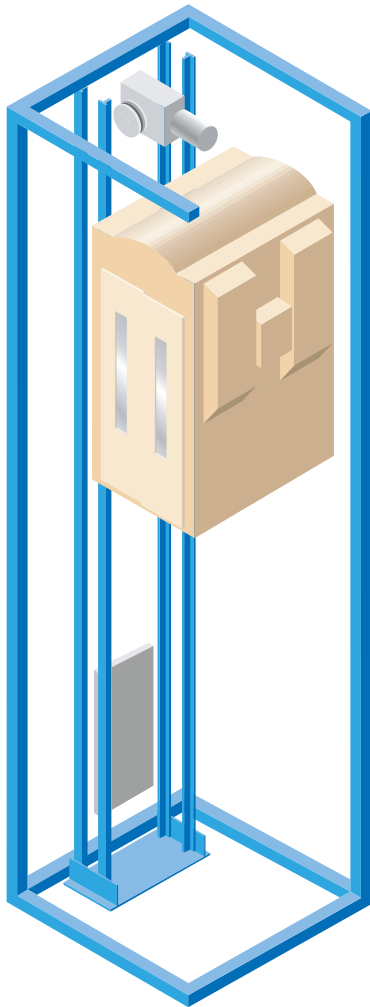
P+S地震感知器



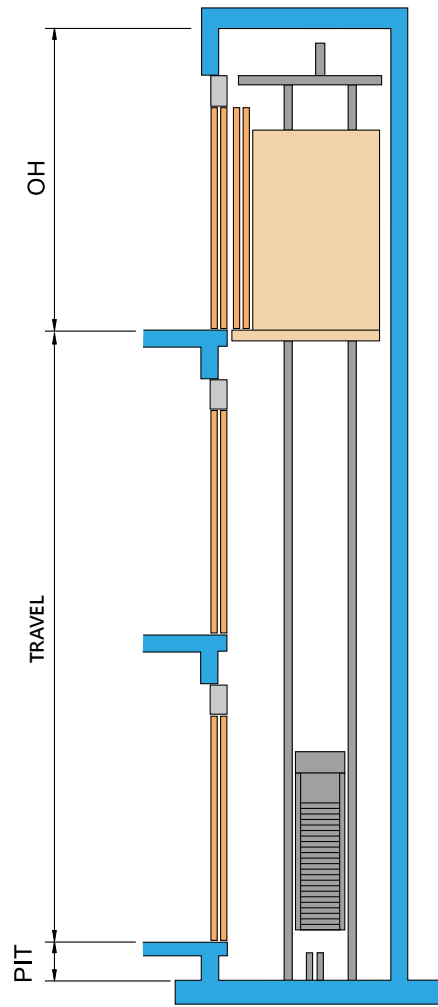
櫻花電梯保障電梯行使中的安全

設計需求 (550公斤以下)

立體圖

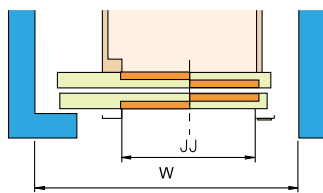


側面圖

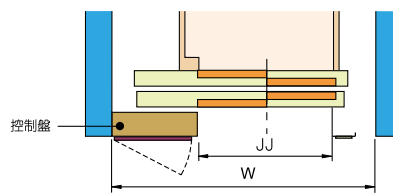


平面圖

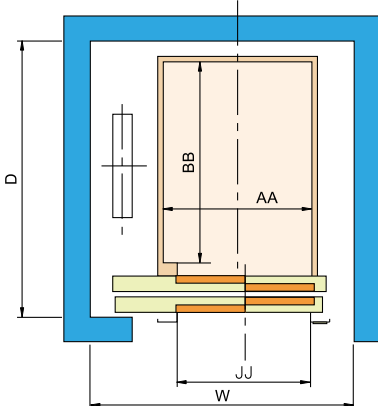
■ 一般樓層



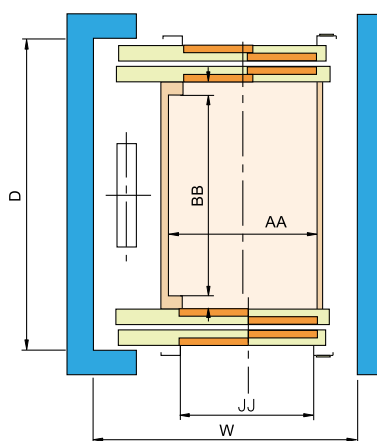
■ 頂樓



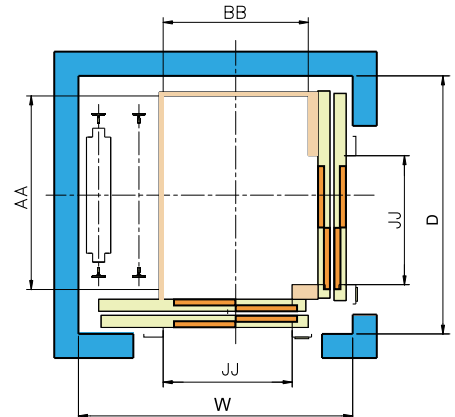
■ 單方向出入口 (鋼骨結構 · RC結構)



■ 雙方向出入口 (鋼骨結構 · RC結構)



■ L型雙方向出入口 (鋼骨結構 · RC結構)



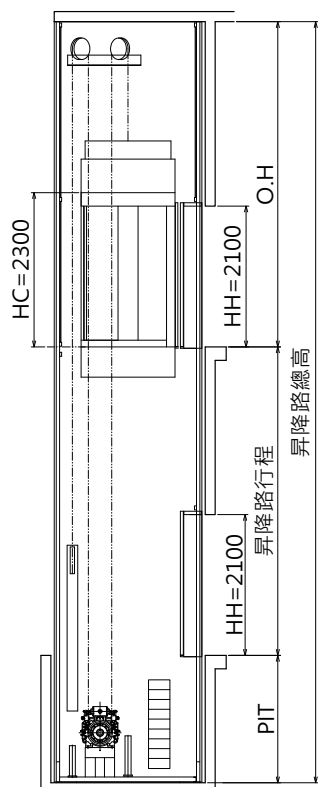
| HRC無機房式家庭電梯 | | | | | | | | | | | |
|-------------|--------------|--|-----|-----------|-----|-----------|----|-----------|----|-----------|----|
| | 型號 | HRC-G3 | | HRC-G3X | | HRC-G4 | | HRC-G4X | | | |
| 基本資料 | 額定載重 | 140 | 200 | 320 | | 400 | | 450 | | 550 | |
| | 額定速度 | 20 | | 30 | 45 | 30 | 45 | 30 | 45 | 30 | 45 |
| | 最大提升高度(行程) | 15 | | 18 | | | | 21 | | | |
| | 最大停站數 | 5 | | 6 | | | | 7 | | | |
| | 驅動方式 | VVVF 變頻變壓 | | | | | | | | | |
| 車廂及出入口 | 門類型 | 2S (兩片側開自動式) | | | | | | | | | |
| | 車廂尺寸 | 900*900 | | 900*1200 | | | | 1000*1400 | | | |
| | 車廂內淨高 | 2100 | | | | 2200 | | | | | |
| 技術參數 | 出入口尺寸 | 800*2000 | | | | | | 800*2000 | | | |
| | 馬達容量 KW(HP) | 1.5KW | | 2.2KW | 3KW | 3.7KW | | 5.5KW | | | |
| | 鋼索 數量 / 直徑 | 3*8mm | | 4*8mm | | 5*8mm | | 4*10mm | | | |
| | 車廂導軌 / 對重導軌 | 8K / 8K | | | | | | 13K / 13K | | | |
| | 動力 / 照明電源(A) | 30A / 20A | | | | 40A / 20A | | 50A / 20A | | | |
| | 電源需求(V) | 單相 220 / 單相110、三相 220 / 單相110、三相 380 / 單相110 | | | | | | | | | |
| 昇降道需求 | 車廂單一出口(W*D) | 1550*1250 | | 1550*1550 | | 1600*1550 | | 1600*1550 | | 1750*1750 | |
| | 車廂前後出口(W*D) | 1550*1450 | | 1550*1750 | | 1600*1750 | | 1600*1750 | | 1750*1950 | |
| | 車廂L型出口(W*D) | - | | 1700*1650 | | 1750*1650 | | 1750*1650 | | 1950*1850 | |
| | 機坑(PIT) | 550 | | 1200 | | | | 1200 | | | |
| | 頂部距離(OH) | 3200 | | 3600 | | | | 3800 | | | |

※ SHS007、SHS008 車廂單一出口 1600*1600
車廂L型出口 1750*1700

OBH尺寸需求



配置圖



35

OBH 景觀型電梯技術資料

| 機型 | 重量 | 速度 | 門開形式 | 入口尺寸 | | 車廂內部尺寸 | | 井道 |
|------|---------|---------|------|------|---------|--------|------|------|
| | | | | JJ | HH | AR | HC | |
| OBH | (Kgs.) | m/min | mm | JJ | HH | AR | HC | R |
| | 450 | 45-60 | CO | 800 | 2100 | 1240 | 2300 | 2300 |
| | 550 | 45-60 | CO | 800 | 2100 | 1240 | 2300 | 2300 |
| TYPE | Speed | 45m/min | | | 60m/min | | | |
| | Item | | | | | | | |
| OBH | OH(mm) | 4800 | | | 5000 | | | |
| | PIT(mm) | 1600 | | | 1600 | | | |

HAL尺寸需求



HAL角架型電梯技術資料

| | | HAL-G3 | | HAL-G3X | | HAL-G4 | |
|--------|-------------|--|-----------|-----------|-----------|-----------|----|
| 基本資料 | 型號 | HAL-G3 | | HAL-G3X | | HAL-G4 | |
| | 額定載重 | 140 | 200 | 320 | | 400 / 450 | |
| | 額定速度 | 20 | 20 | 30 | 45 | 30 | 45 |
| | 最大提升高度(行程) | 15 | | | | 18 | |
| | 最大停站數 | 5 | | | | 6 | |
| | 門類型 | 2S (兩片側開自動式) | | | | | |
| 車廂及出入口 | 車廂尺寸 | 900*900 | 900*1200 | | | | |
| | 車廂內淨高 | 2100 | | | | | |
| | 出入口尺寸 | 800*2000 | | | | | |
| 技術參數 | 馬達 KW(HP) | 1.5KW | 1.5KW | 2.2KW | 3.7KW | | |
| | 鋼索 數量/直徑 | 3*8mm | 3*8mm | 4*8mm | 5*8mm | | |
| | 車廂導軌 / 對重導軌 | 8K/8K | | | | | |
| | 動力/照明電源(A) | 30A/20A | | | | 40A/20A | |
| | 電源需求 (V) | 單相 220/單相110、三相 220/單相110、三相 380/單相110 | | | | | |
| 昇降道需求 | 昇降道需求尺寸 | 1650*1350 | 1650*1650 | 1650*1650 | 1750*1650 | | |
| | 機坑(Pit) | 550 | | 1200 | | | |
| | 頂部距離(OH) | 3200 | | 3600 | | | |
| 注意事項說明 | | 控制廂置於最頂樓出入口門吊箱的上方，或頂樓昇降道外側的空間。如果昇降道在室外，要加選頂蓋及防漏工程。 | | | | | |

標準功能

| 功能項目 | 說明 |
|---------------|--|
| 電源開啟後自動著床 | 電梯因電力中斷而在非開門區間內停止時，當電力恢復後，電梯會自動行駛至最近樓層並將電梯門開啟。 |
| 停電緊急照明裝置 | 當電梯停電時，自動切換成緊急照明燈。 |
| 乘場門安全迴路防止短路裝置 | 當電梯由手動恢復到自動時，電腦會自動測試開關門一次，如果發現門安全迴路無效時，須禁止運行自動高速，直到該項故障消失為止。 |
| 防止電梯速度異常裝置 | 當電梯偵測到與額定速度不符等不正常之運轉時，電腦會做出緊急停止之跳脫動作，以保護電梯及乘客之安全。 |
| 車廂按鈕誤按取消 | 當發現誤按樓層按鈕，此時只要快速重複按壓該按鈕兩下，即可取消該項操作。 |
| 自動休機省電功能(控制盤) | 若在設定時間內沒有任何呼叫登錄時，車廂控制盤會自動切斷電源，以節省電源。 |
| 車廂風扇自動關閉 | 若在設定時間內沒有任何呼叫登錄時，車廂電扇會自動切斷電源，以節省電源。 |
| 車廂照明自動關閉 | 若在設定時間內沒有任何呼叫登錄時，車廂照明燈會自動熄燈，以節省電源。 |
| 自動回歸主樓待機 | 可設定乘場有載運量較高之樓層為等待樓層，如電梯無人操作時，自動回歸該樓層，以方便該樓乘客使用。 |
| 開門時間自動延長功能 | 當電腦偵測到內外叫車均有人操作時，會自動延長開門時間 3-5 秒，因應進入及步出電梯時，雙重操作之時間需求。 |
| 自動清除門檻異物功能 | 當電梯因樓層之門溝有異物卡住無法開啟或關閉時，自動將門反向來回開關，試著將卡門異物由溝槽洩物孔排出，如無法排除則作故障跳脫，車廂及乘場顯示器會顯示"停用"，以警告乘客。 |
| 車廂門負載偵測 | 當電梯門無法正確的開啟或關閉時，電梯門之動作方向會自動反轉。 |
| 防止超載裝置 | 車廂超載時蜂鳴器會響，車廂不會啟動，而當車廂載重減到設定值以下時，電梯即回復正常運轉。 |

選配功能

| 功能項目 | 說明 |
|---------------|---|
| 自動故障記錄功能 | 當電梯發生故障時，如安全迴路跳脫、停電等狀況，電腦會自動記錄發生時間及原因。 |
| 專人服務功能 | 電梯的運轉方式可由平常的自動模式切換為專人操作模式。 |
| 不斷電系統 (UPS) | 無設置發電機的大樓發生停電時，電梯可藉由蓄電池產生動力，將車廂行駛至最近的樓層，並打開門疏散電梯內的乘客。 |
| 地震管制運轉 | 當地震感應器偵測到地震的發生，電梯將行駛至最近的樓層，並打開門疏散電梯內的乘客。 |
| 操作盤指紋辨識系統 | 以指紋設定管制樓層叫車，取代傳統以感應卡管制叫車樓層。 |
| GSM訊息通報系統 | 可即時監看電梯正常運轉狀態，若在電梯系統發生停用、故障或關人時，此系統會自動發送簡訊通報予指定之維修人員或客服中心，達到立即性的服務支援。 |
| 遠端監控系統 | 利用網路進行監視電梯狀態、車廂狀況及故障記錄等，控制車廂內面板的操作，並設定須管制的樓層、修改電梯時間及名稱等功能。 |
| 近端監控系統 | 利用傳輸線進行監視電梯狀態、車廂狀況及故障記錄等，控制車廂內面板的操作，並設定須管制的樓層、修改電梯時間及名稱等功能。 |
| 密碼式叫車 | 在指定樓層，限制一般人員使用，例如在辦公室、儲藏室、私人住宅的樓層，設定四位密碼，有此密碼者才可進入該樓層，以確保該樓的私密性。 |
| 語音功能 | 將電梯的運轉方向或到達樓層等訊息，以電子語言自動向乘客播報，使視障者或不熟悉電梯之乘客可獲得安心服務，並提供多國語言，也可播放歌曲。 |
| 任意不服務樓切換 | 在操作盤拉蓋內設置開關，可控制特定樓層暫時中止服務，如此可適應大樓住戶變動。設定中止服務之方法，可由車廂按鈕設定，且隨時改變。 |
| 特定 VIP 優先服務 | 當該特定樓層乘場有叫車要求時，系統將優先派車服務該 VIP。(可搭配刷卡或指紋辨識器) |
| 二合一安全門擋 | 在門緣兩側，除了門光幕外再加裝機械式安全門擋。 |
| 開門延長按鈕功能 | 電梯在裝載或搬運物品而需較長時間時，按下此鈕即可延長開門時間。 |
| 車廂到樓預報鈴 | 車廂到樓時以電子音預報鐘通知家庭電梯將到達，此預報鐘裝於車廂內。 |
| 乘場閃爍廳燈 | 當乘場的廳燈閃爍時，表示該台車廂即將到達，可讓乘客及早作搭乘準備。 |
| 消防人員運轉裝置 | 當火災發生時，按下乘場的消防員開關後，所有的呼叫會被取消，群組內所有的車廂會立即被召回指定樓開門，讓乘客離開車廂。 |
| 群管理自動切換功能 | 群管理控制的電梯中，被分派到的車廂，無法在設定時間內應答乘場呼叫時，系統可指派其他車廂支援，以確保群管理整體性能。 |
| 整體分散待機功能 | 當完成所有車廂及乘場之叫車要求後，系統會預測後續之叫車要求，並先行派遣各號機至適當樓層執行待機動作。 |

電
梯
選
櫻
花

成
就
理
想
家



櫻花電梯股份有限公司 / SAKURA Elevator Co., Ltd.

桃園總公司 TEL:+886-3-313-9668
328桃園市觀音區忠愛路二段198-215號
No.198-215, 2, Zhong ai Rd., Guanyin Dist., Taoyuan City 328, Taiwan

台北分公司 TEL:+886-2-2831-5827
200基隆市仁愛區仁一路133號7-7樓
7F.-7, No. 133, Ren 1st Rd., Ren' ai Dist., Keelung City 200, Taiwan

竹苗分公司 TEL:+886-37-463-799
350苗栗縣竹南鎮龍昇街135號
No.135, Longsheng St., Zhunan Township, Miaoli County 350, Taiwan

台中分公司 TEL:+886-4-2335-9598
414台中市烏日區環中路8段708號
No.708, Sec. 8, Huanzhong Rd., Wuri Dist., Taichung City 414, Taiwan

台南分公司 TEL:+886-6-254-1133
710台南市永康區正南一街56號
No.56 Zhengnan 1st. S., Yongkang Dist., Tainan City 710, Taiwan

高雄分公司 TEL:+886-7-716-7115
802高雄市苓雅區武智街7號1樓
1F., No.7, Wuzhi St., Lingya Dist., Kaohsiung City 802, Taiwan